



EVROPSKÁ UNIE
Evropské strukturální a investiční fondy
Operační program Doprava

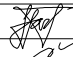
Ministerstvo dopravy
Státní fond dopravní
infrastruktury

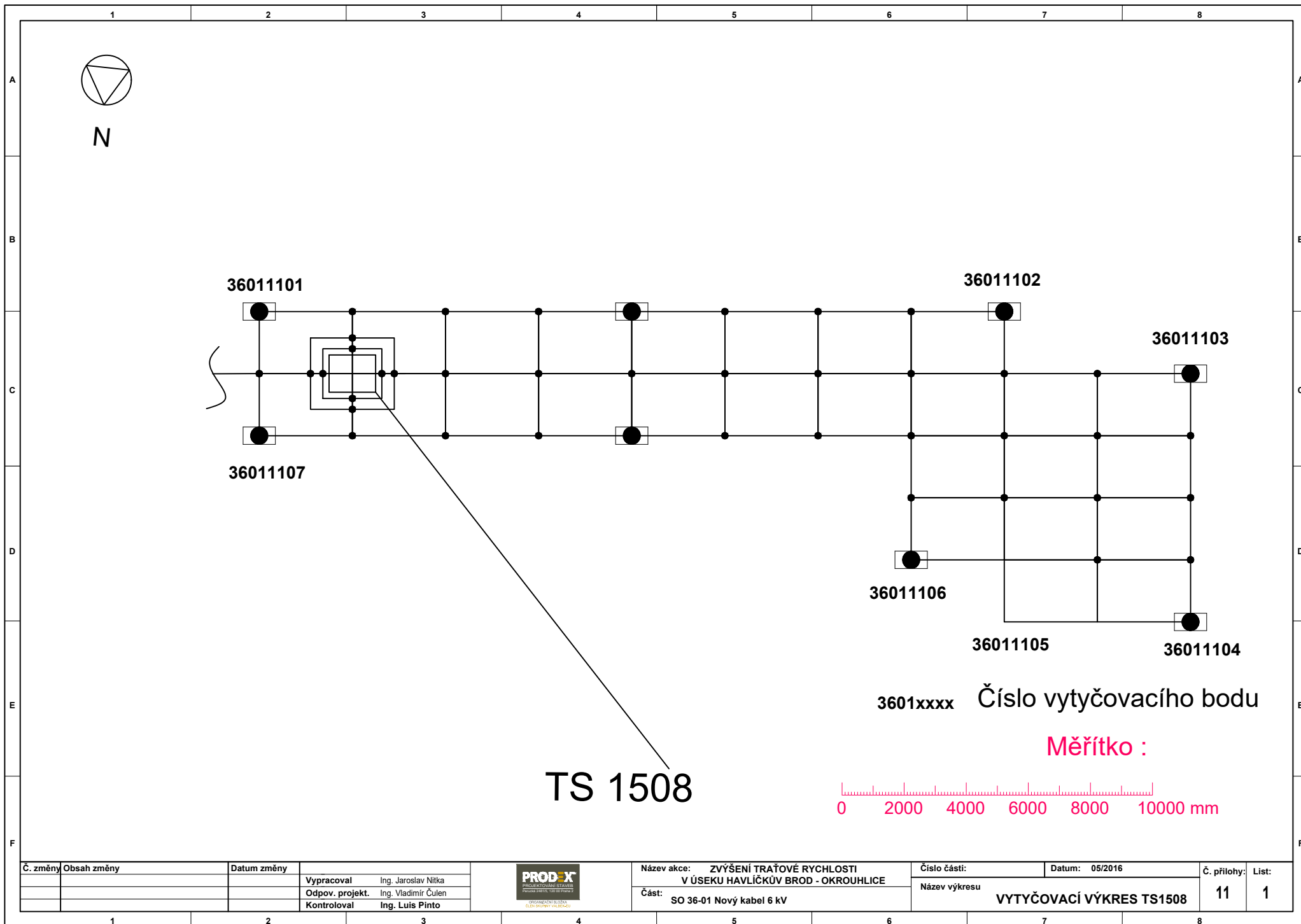


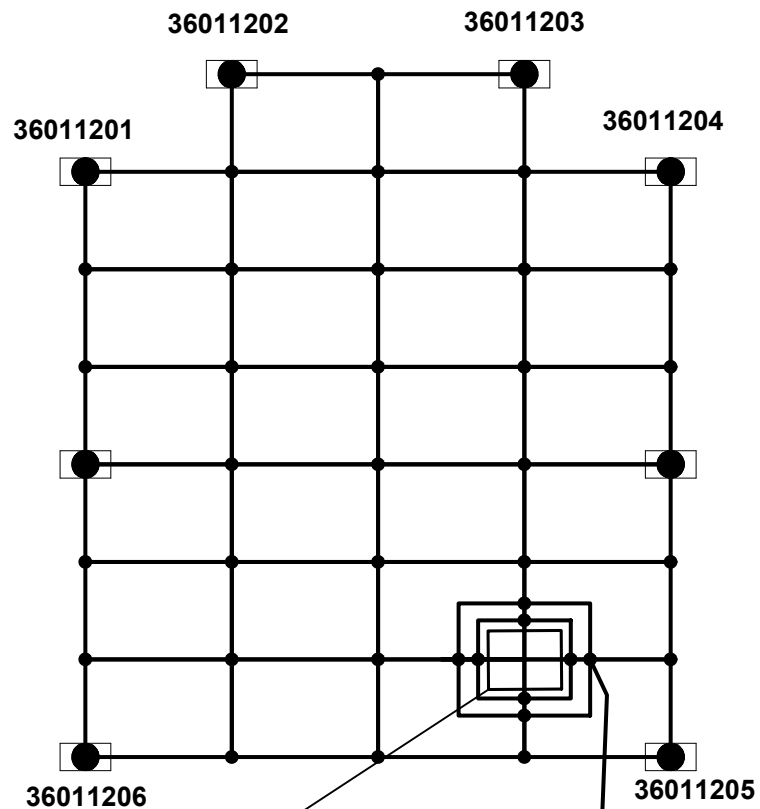
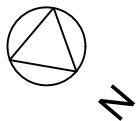
Sdružení
PRODEX-VALBEK



1	Dokumentace po zpracování připomínek			Číslo soupravy
Č. změny	Zdůvodnění změny	Datum	Podpis	

Investor	 Správa železniční dopravní cesty, státní organizace	 <p>ORGANIZAČNÍ SLOŽKA ČLEN SKUPINY VALBEK-EU</p>
Odpov. projektant stavby	Ing. Pavol Bartoš	
Odpov. projektant PS, SO, části	Ing. Vladimír Čulen	
Vypracoval	Ing. Jaroslav Nitka	
Technická kontrola	Ing. Luis Alberto Pinto Castillo	
<p>ZVÝŠENÍ TRAŽOVÉ RYCHLOSTI V ÚSEKU HAVLÍČKŮV BROD - OKROUHLICE</p> <p>SO 36-01 Nový kabel 6 kV</p>		
<p>VYTYČOVACÍ VÝKRESY</p>		
PRODEX spol. s r.o., organizační složka Perucká 2481/5, 120 00 Praha 2 tel.: +420 277 007 726 e-mail: info@prodex-cz.eu		
Zak. číslo zhotov.	15XP24005	
Datum	05/2016	
Stupeň	PROJEKT (DSP)	
Měřítko	-	
Část	E.3.6.1	Příloha B11






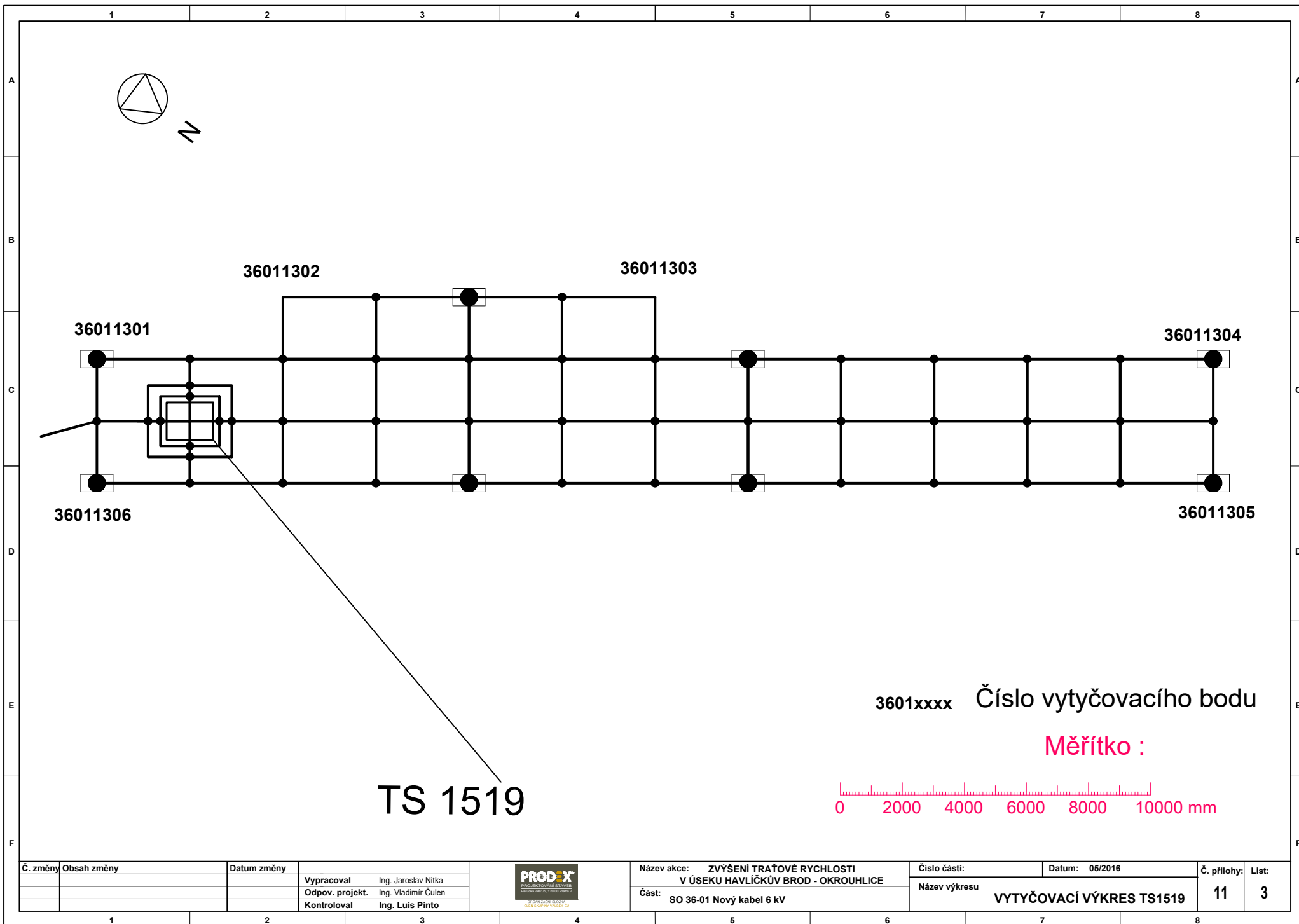
3601xxxx Číslo vytyčovacího bodu

TS 1514

Měřítko :



Č. změny	Obsah změny	Datum změny			Název akce: ZVÝŠENÍ TRATOVÉ RYCHLOSTI V ÚSEKU HAVLÍČKŮV BROD - OKROUHVICE	Číslo části:	Datum: 05/2016	Č. přílohy:	List:	
						Název výkresu				
						Část:	VYTYČOVACÍ VÝKRES TS1514			
			Vypracoval	Ing. Jaroslav Nitka				11	2	
			Odpov. projekt.	Ing. Vladimír Čulen						
			Kontroloval	Ing. Luis Pinto						



Č. změny	Obsah změny	Datum změny
	Vypracoval Ing. Jaroslav Nitka	
	Odpov. projekt. Ing. Vladimír Čulen	
	Kontroloval Ing. Luis Pinto	



Název akce: ZVÝŠENÍ TRAŤOVÉ RYCHLOSTI
V ÚSEKU HAVLÍČKŮV BROD - OKROUHVICE
Část: SO 36-01 Nový kabel 6 kV

Číslo části: Datum: 05/2016
Název výkresu VYTYČOVACÍ VÝKRES TS1519

Č. přílohy: List: 11 3

